

# Importer dans OASIS les informations exprimées dans un flux WFS

## Contenu

1.	Principe	1
2.	Etape 1. Déclarer l'adresse du service WFS entrant	1
3.	Etape 2. Déclarer les champs WFS à importer	3
4.	Etape 3. Mettre à jour les infrastructures avec les nouveaux champs WFS	4
5.	Etape 4. Vérifier l'importation des données	6

## 1.Principe

La procédure ci-dessous montre comment importer dans OASIS les informations géographiques exprimées dans un flux WFS.

Dans l'exemple présenté,

- On dispose d'un flux contenant
  - o une couche *agence\_technique* incluant un attribut *AGENCE*
  - o une couche *canton\_SIG* incluant un attribut *NOMCANT*
  - o une couche *centre\_exploitation* comprenant un attribut *CE*
- On importe dans OASIS les 3 attributs susvisés : *AGENCE*, *NOMCANT*, *CE*
- Les trois champs libres utilisés dans OASIS pour l'importation sont :
  - o *Agence\_Technique*
  - o *Canton\_SIG*
  - o *Centre\_exploitation*

La procédure comprend 4 étapes.

## 2.Etape 1. Déclarer l'adresse du service WFS entrant

- Lancer le client « OASIS7 Paramétrage » :



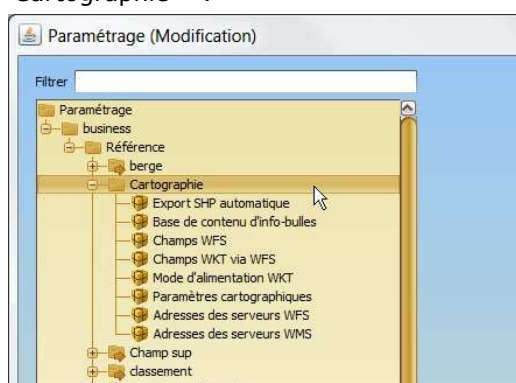
- L'interface de paramétrage d'OASIS est affichée :



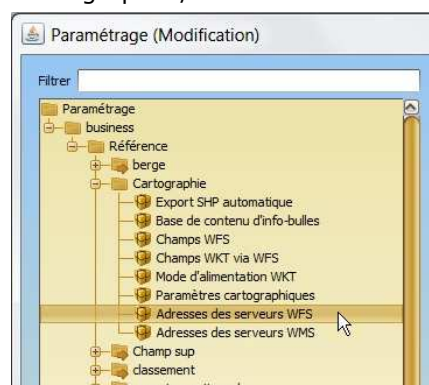
- Afficher les listes des références :



- Dérouler l'entrée « Cartographie » :



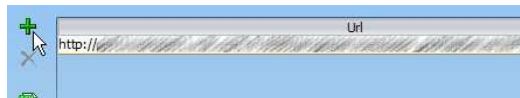
- Sélectionner l'entrée « Cartographie / Adresses des serveurs WFS » :



- Et entrer l'url du serveur (ici, 192.168.1.15 :8080/geoserver/wfs?) dans la partie droite de l'interface :

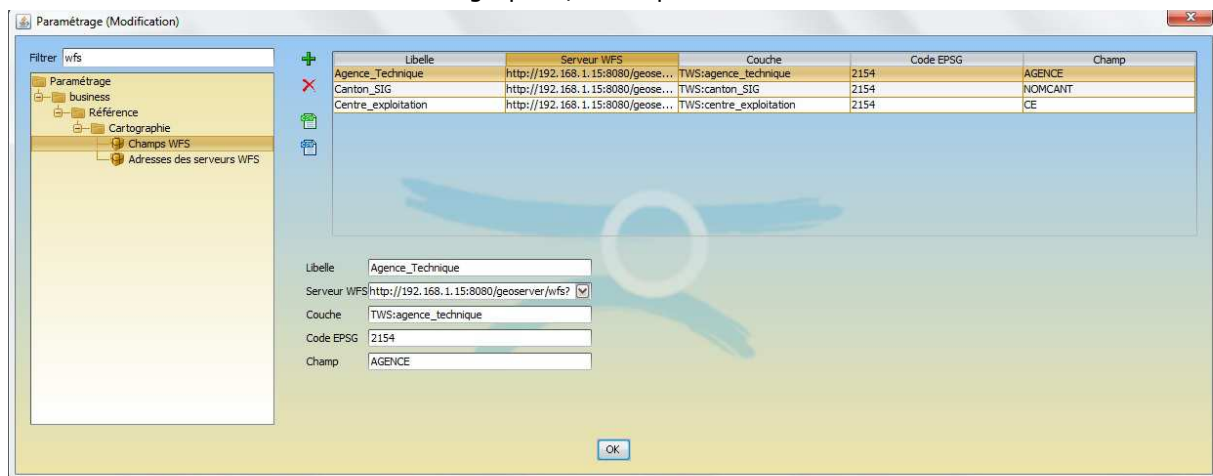


- Pour rajouter un autre serveur, cliquer dans le bouton [+]



## 3.Etape 2. Déclarer les champs WFS à importer

- Toujours dans les listes de références OASIS,
- Sélectionner l'entrée « Cartographie / Champs WFS » :



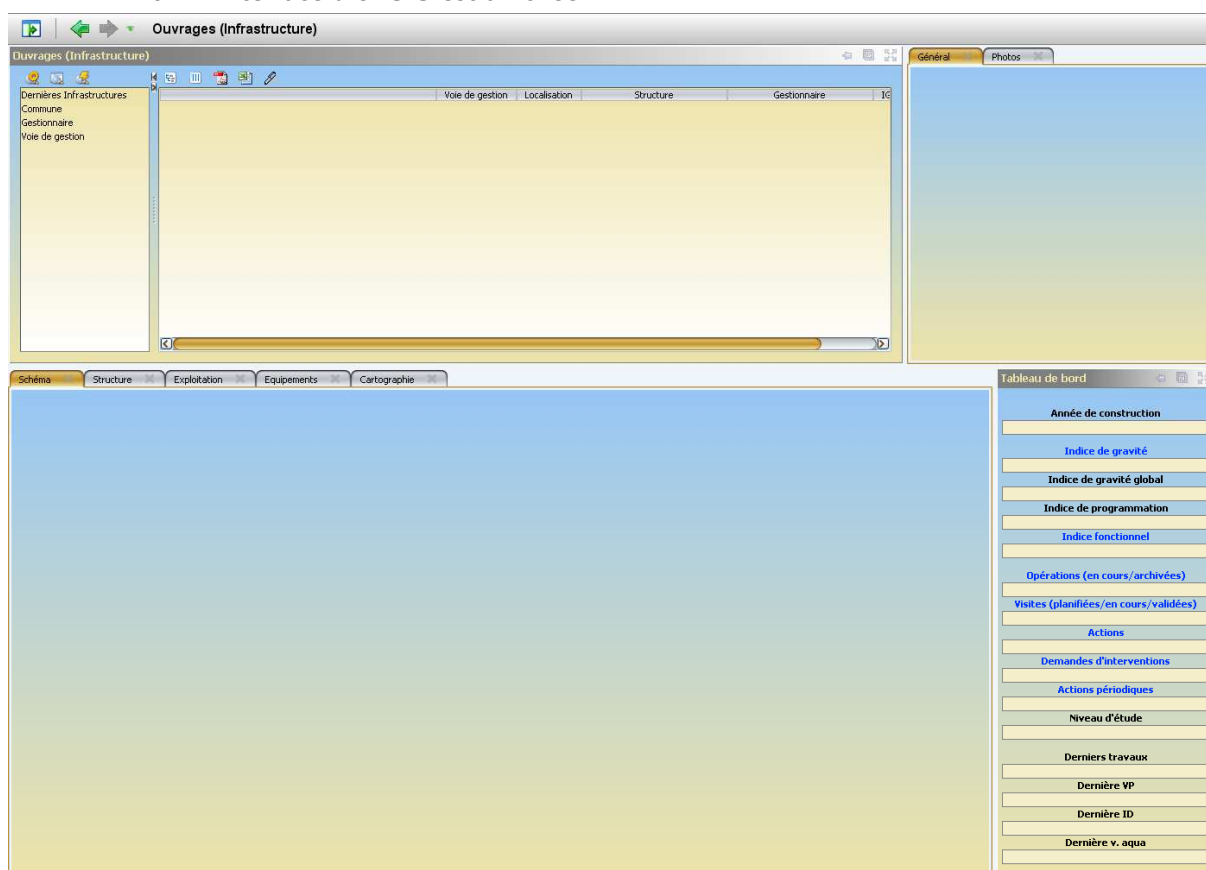
- Déclarer chacun des champs WFS à importer comme dans l'exemple suivant :
  - Libellé du champ à créer dans OASIS : ici <Agence\_Technique> ;
  - Adresse du serveur WFS à choisir dans la liste des serveurs créés à l'étape 1 : ici <http://192.168.1.15:8080/geoserver/wfs?> ;
  - Nom de la couche à importer : ici <TWS:agence\_technique>
  - Code EPSG : ici <2154>
  - Champ de la couche WFS à importer : ici <AGENCE>
- Quitter l'interface de paramétrage en cliquant deux fois dans [OK].

## 4. Etape 3. Mettre à jour les infrastructures avec les nouveaux champs WFS

- Lancer le client « OASIS DT TEST » :



- L'interface d'OASIS est affichée :



- Charger et sélectionner toutes les infrastructures :

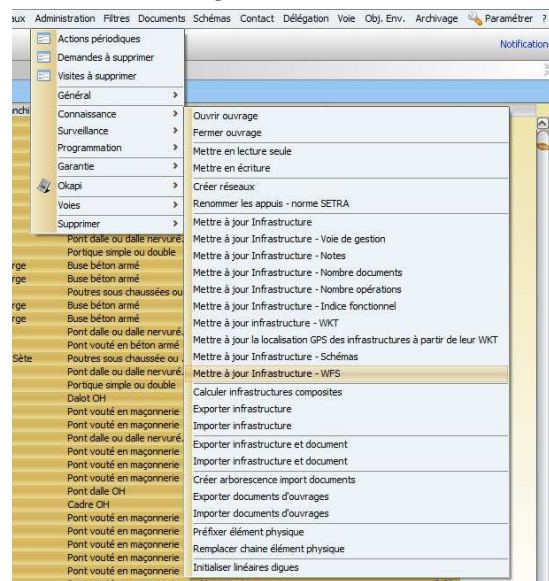
Fichier Interfaces Statistiques Connaissance Surveillance Adm. Surv. Programmation Budgétisation Pilotage Suivi Okapi Outils P

Ponts (Pont) - RD2 PR12+920 / sur le ruisseau des Escalles

Ponts (Pont)

TOUS PONTS [2909]	Voie portée	Obstac
83 RD2 PR12+920 / sur le ruisseau des Escalles	RD2	Rivière
84 RD2 PR13+200 / OH gestion AD	RD2	Fossé
85 RD2 PR13+770	RD2	Fossé
86 RD2 PR13+900	RD2	Fossé
87 RD2 PR21+100 / sur la RD2 PA SUP	RD2	Chemin com
88 RD2 PR23+070 / sur le Calade	RD2	Fossé
89 RD2 PR23+105	RD2	Fossé
90 RD2 PR28+420 / sur le ruisseau des Oulettes	RD2	Ruisseau
91 RD2 PR28+420 / sur le ruisseau des Oulettes	RD2	Ruisseau
92 RD2 PR29+700 / sur la RD119E2	RD2	RD119E2
93 RD2 PR30+850 / St Julien	RD2	Chemin com
94 RD2 PR31+810 / ouvrage de décharge de la Vène	RD2	ouvrage de t
95 RD2 PR31+830 / ouvrage de décharge de la Vène	RD2	ouvrage de t
96 RD2 PR31+850 / sur la Vène	RD2	Ruisseau
97 RD2 PR31+870 / ouvrage de décharge de la Vène	RD2	ouvrage de t
98 RD2 PR31+890 / ouvrage de décharge de la Vène	RD2	ouvrage de t
99 RD2 PR31+1304 / zone industrielle (voie communale) PA	RD2	RD2
100 RD2 PR35+650 / SNCF PK05.460 sur la VFD	RD2	Voie VFD
101 RD2 PR39+800 / des eaux blanches sur le canal du Rhône	RD2	Canal du Rh
102 RD2 PR41+900 / SNCF PK041.900 échangeur Georges Cl	RD2	Voie ferrée
103 RD2 PR44+300 / de l'Hôpital (voie communale) PA SUP	RD2	RD2
104 RD4E4 PR00+310 / sur le ruisseau du Dausso	RD4E4	Ruisseau
105 RD4E9 PR00+120 / sur le ruisseau de Boudou	RD4E9	Ruisseau
106 RD4 PR00+430 / sur le ruisseau du Ronel	RD4	Ruisseau
107 RD4 PR00+753 / pont sur l'A75 PR292+339	RD4	Autoroute A
108 RD4 PR03+700 / de Cambous sur la Lergue	RD4	Rivière
109 RD4 PR04+810 / sur le ruisseau de Tieulade	RD4	Rivière
110 RD4 PR05+610 / sur le ruisseau des Rives Prés	RD4	Rivière
111 RD4 PR07+250 / sur le canal de Gignac ASA	RD4	Canal d'irrig
112 RD4 PR07+267	RD4	Fossé
113 RD4 PR09+220 / sur le ruisseau de Besombes	RD4	Fossé
114 RD4 PR09+725 / sur le ruisseau de Lagamas	RD4	Rivière
115 RD4 PR09+830	RD4	Fossé
116 RD4 PR11+550 / sur le ruisseau de Besombes	RD4	Ruisseau
117 RD4 PR11+870 / sur le ruisseau l'Avenc	RD4	Rivière
118 RD4 PR12+416	RD4	Ruisseau

- Lancer la commande {Mettre à jour Infrastructure WFS} du menu {Administration/Connaissance} :





## 5. Etape 4. Vérifier l'importation des données

- Quitter le client [OASIS-DT] avant de le relancer ;
- Toujours dans l'interface d'OASIS, charger à nouveau les ouvrages :

Fichier Interfaces Statistiques Connaissance Surveillance Adm. Surv. Programmation Budgétisation Pilotage Suivi Okapi Outils P

Ponts (Pont) - RD2 PR12+920 / sur le ruisseau des Escalles

Ponts (Pont)

TOUS PONTS [2959]	Voie portée	Obstac
83 RD2 PR12+920 / sur le ruisseau des Escalles	RD2	Rivière
84 RD2 PR13+200 / CH gestion AD	RD2	Fossé
85 RD2 PR13+770	RD2	Fossé
86 RD2 PR13+900	RD2	Fossé
87 RD2 PR21+100 / sur la RD2 PA SUP	RD2	Chemin com
88 RD2 PR23+070 / sur la Calade	RD2	Fossé
89 RD2 PR23+105	RD2	Fossé
90 RD2 PR28+420 / sur le ruisseau des Oulettes	RD2	Ruisseau
91 RD2 PR28+420 / sur le ruisseau des Oulettes	RD2	Ruisseau
92 RD2 PR29+700 / sur la RD119E2	RD2	RD119E2
93 RD2 PR30+850 / St Sulpice	RD2	Chemin com
94 RD2 PR31+810 / ouvrage de décharge de la Vène	RD2	ouvrage de t
95 RD2 PR31+830 / ouvrage de décharge de la Vène	RD2	ouvrage de t
96 RD2 PR31+850 / sur la Vène	RD2	Ruisseau
97 RD2 PR31+870 / ouvrage de décharge de la Vène	RD2	ouvrage de t
98 RD2 PR31+890 / ouvrage de décharge de la Vène	RD2	ouvrage de t
99 RD2 PR31+1304 / zone industrielle (voie communale) PA	RD2	RD2
100 RD2 PR35+650 / SNCF PK05.460 sur la VFID	RD2	Voie VFID
101 RD2 PR39+800 / des eaux blanches sur le canal du Rhon	RD2	Canal du Rhon
102 RD2 PR41+900 / SNCF PK041.900 échangeur Georges C	RD2	Voie ferrée
103 RD2 PR44+300 / de l'hôpital (voie communale) PA SUP	RD2	RD2
104 RD4E4 PR00+310 / sur le ruisseau du Dausso	RD4E4	Ruisseau
105 RD4E9 PR00+120 / sur le ruisseau de Bouldou	RD4E9	Ruisseau
106 RD4 PR00+430 / sur le ruisseau du Ronel	RD4	Ruisseau
107 RD4 PR00+753 / pont sur l'A75 PR292+339	RD4	Autoroute A
108 RD4 PR03+700 / de Cambous sur la Lergue	RD4	Rivière
109 RD4 PR04+810 / sur le ruisseau de Teulade	RD4	Rivière
110 RD4 PR05+610 / sur le ruisseau des Rives Prés	RD4	Rivière
111 RD4 PR07+250 / sur le canal de Gignac ASA	RD4	Canal d'irriga
112 RD4 PR07+267	RD4	Fossé
113 RD4 PR09+220 / sur le ruisseau de Besombes	RD4	Fossé
114 RD4 PR09+725 / sur le ruisseau de Lagamas	RD4	Rivière
115 RD4 PR09+830	RD4	Fossé
116 RD4 PR11+550 / sur le ruisseau de Besombes	RD4	Ruisseau
117 RD4 PR11+870 / sur le ruisseau l'Avenc	RD4	Rivière
118 RD4 PR12+615	RD4	Ruisseau

- Et afficher les colonnes concernées :

Oasis 7 [philippe]

Fichier Interfaces Statistiques Connaissance Surveillance Adm. Surv. Programmation Budgétisation Pilotage Suivi Okapi Outils Penneaux Administration Filres Documents Schémas Contact Délégation Voie Obj. Env. Archivage Paramétrer ?

Ponts (Pont)

Ponts (Pont)

TOUS PONTS [2959]	Agence_Technique	Canton_SIG	Centre_exploitation
1 Passa Pais PK26+153	ST PONS DE THOMIERES	SAINT-PONS-DE-THOMIERES	CE SAINT-PONS
2 Passa Pais PK27+509	ST PONS DE THOMIERES	SAINT-PONS-DE-THOMIERES	CE SAINT-PONS
3 Passa Pais PK28+046 / OA154	ST PONS DE THOMIERES	SAINT-PONS-DE-THOMIERES	CE SAINT-PONS
4 Passa Pais PK28+156 / OA153 a recenser	ST PONS DE THOMIERES	SAINT-PONS-DE-THOMIERES	CE SAINT-PONS
5 Passa Pais PK28+480 / OA149 sur le ruisseau de Prouilh	ST PONS DE THOMIERES	SAINT-PONS-DE-THOMIERES	CE SAINT-PONS
6 Passa Pais PK29+563 / sur le ruisseau de Marthonis	ST PONS DE THOMIERES	SAINT-PONS-DE-THOMIERES	CE SAINT-PONS
7 Passa Pais PK31+646	ST PONS DE THOMIERES	SAINT-PONS-DE-THOMIERES	CE SAINT-PONS
8 Passa Pais PK34+642 / OA129	ST PONS DE THOMIERES	SAINT-PONS-DE-THOMIERES	CE SAINT-PONS
9 Passa Pais PK36+154 / OA121 de la gare de St Pons sur l	ST PONS DE THOMIERES	SAINT-PONS-DE-THOMIERES	CE SAINT-PONS
10 Passa Pais PK41+996 / Pont d'Ardoigne sur le Bureau	ST PONS DE THOMIERES	SAINT-PONS-DE-THOMIERES	CE OLARGUES
11 Passa Pais PK45+225 / sur le ruisseau de Lalasac	ST PONS DE THOMIERES	SAINT-PONS-DE-THOMIERES	CE OLARGUES
12 Passa Pais PK50+127 / sur le ruisseau de Mauroul	ST PONS DE THOMIERES	SAINT-PONS-DE-THOMIERES	CE OLARGUES
13 Passa Pais PK50+334 / sur le Jaur en VID	ST PONS DE THOMIERES	SAINT-PONS-DE-THOMIERES	CE OLARGUES
14 Passa Pais PK52+328 / Viaduc de type Eiffel d'Olargues s	ST PONS DE THOMIERES	SAINT-PONS-DE-THOMIERES	CE OLARGUES
15 Passa Pais PK52+811	ST PONS DE THOMIERES	SAINT-PONS-DE-THOMIERES	CE OLARGUES
16 Passa Pais PK54+423 / OA68 sur le ruisseau du Rec Gran	ST PONS DE THOMIERES	SAINT-PONS-DE-THOMIERES	CE OLARGUES
17 Passa Pais PK55+221 / sur le ruisseau de Mons (Roujas ?	ST PONS DE THOMIERES	SAINT-PONS-DE-THOMIERES	CE OLARGUES
18 Passa Pais PK57+001 / sur le ruisseau d'héric	ST PONS DE THOMIERES	SAINT-PONS-DE-THOMIERES	CE OLARGUES
19 Passa Pais PK57+678 / sur le ruisseau de Fréjo en VID	ST PONS DE THOMIERES	SAINT-PONS-DE-THOMIERES	CE OLARGUES
20 Passa Pais PK59+332 / sur le ruisseau de Bonne Aigue	ST PONS DE THOMIERES	SAINT-PONS-DE-THOMIERES	CE OLARGUES
21 Passa Pais PK59+579 / sur le ruisseau d'Albine	ST PONS DE THOMIERES	SAINT-PONS-DE-THOMIERES	CE OLARGUES
22 Passa Pais PK59+972 / OA41 sur le chemin de Rodie	ST PONS DE THOMIERES	SAINT-PONS-DE-THOMIERES	CE OLARGUES
23 Passa Pais PK61+630	ST PONS DE THOMIERES	SAINT-PONS-DE-THOMIERES	CE OLARGUES
24 Passa Pais PK65+030 / OA24 tunnel du Poujols	BEDARIEUX	CLERMONT-L'HERAULT	CE BEDARIEUX
25 Passa Pais PK67+175 / sur le Bitoulet en VID	BEDARIEUX	CLERMONT-L'HERAULT	CE SAINT-GERVAIS
26 Passa Pais PK70+579 / sur la Mare	BEDARIEUX	CLERMONT-L'HERAULT	CE SAINT-GERVAIS
27 Passa Pais PK71+028 / sur la voie verte PA SUP	BEDARIEUX	CLERMONT-L'HERAULT	CE SAINT-GERVAIS
28 Passa Pais PK / Pont de Julio sur le Jaur	ST PONS DE THOMIERES	SAINT-PONS-DE-THOMIERES	CE OLARGUES
29 PCSE1 PR04+6600 / OA2	MONTPELLIER LUNEL	LATTES	CE FABREGUES
30 PCSE1 PR04+6600 / OA3	MONTPELLIER LUNEL	LATTES	CE FABREGUES
31 PCSE1 PR04+778 / OA1	MONTPELLIER LUNEL	LATTES	CE FABREGUES
32 RD1E1 PR00+010 / sur le ruisseau du Boisseron	ST MATHIEU DE TREVIERES	LODEVE	CE GANGES
33 RD1E1 PR00+890 / sur le ruisseau de Boisseron	ST MATHIEU DE TREVIERES	LODEVE	CE GANGES
34 RD1E5 PR00+700	ST MATHIEU DE TREVIERES	LODEVE	CE GANGES
35 RD1E8 PR01+000 / sur le ruisseau du Terrieu	ST MATHIEU DE TREVIERES	LODEVE	CE SAINT-MATHIEU
36 RD1E9 PR00+872	ST MATHIEU DE TREVIERES	LODEVE	CE SAINT-MATHIEU
37 RD1E9 PR01+126 / sur le ruisseau du Pas de Peyrolle	ST MATHIEU DE TREVIERES	LODEVE	CE SAINT-MATHIEU
38 RD1 PR00+080 / pont des Filatures sur le ruisseau du Ga	ST MATHIEU DE TREVIERES	LODEVE	CE GANGES
39 RD1 PR03+560	ST MATHIEU DE TREVIERES	LODEVE	CE GANGES